



Comfort wear collection

vol.2



Contents

パジャマ&ガウン	p.2 ~
館内着/作務衣/病衣	p.20 ~
バスローブ	p.30 ~
浴衣	p.33
タオル	p.34



pajama & gown

1 生地を選びましょう →p.15～

2 基本の形を選びましょう

■ ガウン

ワンピースタイプ

A: シャツガウンタイプ

B: 四つ紐タイプ

シャツガウンタイプ



四つ紐タイプ



■ パジャマ

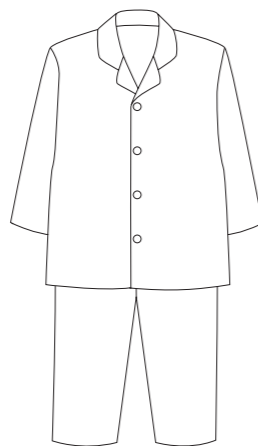
セパレートタイプ

A: 前開きタイプ

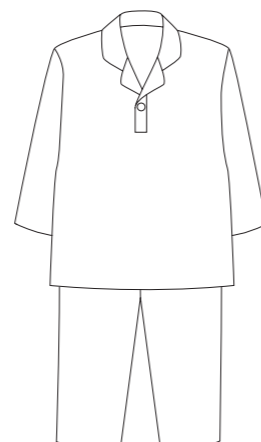
B: かぶりタイプ

C: 作務衣タイプ

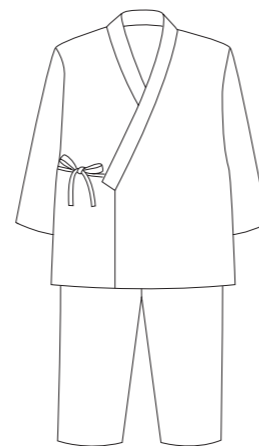
前開きタイプ



かぶりタイプ



作務衣タイプ



パジャマ (前開きタイプ)

生地 : 先染めヘリンボーン2重ガーゼ (P.16)

色 : 薄グレー

[上着]

えり : 襟なし(丸首)

すそ : ストレート/スリットあり

ボタン : 日本製/90薄グレー/18mm/4個

パイピング: サテン/13ブルーグレー/芯あり

カフス : 折り返しあり(4cm)

/パイピングあり

ポケット : 腰両側/四角/パイピングあり

[パンツ]

腰ゴムのみ

折り返しあり(4cm) /パイピングあり

パジャマ (前開きタイプ)

生地 : 先染め菱形 (P.15)

色 : 茶

[上着]

えり : テーラー襟

すそ : テーラー襟

ボタン : 日本製/44モカ茶/15mm/4個

パイピング: サテン/38モカ茶/芯あり

カフス : 折り返しあり(4cm)

/パイピングあり

ポケット : 左胸/下部ラウンド/パイピングあり

[パンツ]

腰ゴムのみ

折り返しあり(4cm) /パイピングあり

パジャマ (前開きタイプ)

生地 : ニットワッフル(裏使い) (P.25)

色 : グレー

[上着]

えり : テーラー襟

すそ : ラウンド/スリットなし

ボタン : 日本製/92グレー/15mm/5個

パイピング: サテン/01白/芯あり

カフス : 折り返しあり(4cm)

/パイピングあり

ポケット : なし

[パンツ]

腰ゴム+共紐

折り返しあり(4cm) /パイピングあり



パジャマ (前開きタイプ)

生地 : 1.4cmストライプ (P.18)
 色 : オフホワイト
 [上着]
 えり : テーラー襟
 すそ : ラウンド/スリットなし
 ボタン : 日本製 / 01白 / 18mm / 5個
 パイピング: サテン / 28紺 / 芯なし(幅少し広め)
 カフス : 折り返しあり(4cm) / パイピングなし
 ポケット : なし
 [パンツ]
 腰ゴム+共紐
 折り返しあり(4cm) / パイピングなし



パジャマ (前開きタイプ)

生地 : デニム調ヘリンボーン (P.15)
 色 : 上着: グレー / パンツ: 紺
 [上着]
 えり : スタンドカラー
 すそ : ラウンド/スリットなし
 ボタン : 日本製 / 95グレー / 18mm / 5個
 パイピング: なし
 カフス : 折り返しあり(4cm) / パイピングなし
 ポケット : 腰両側 / 四角 / パイピングあり
 [パンツ]
 腰ゴム+共紐
 折り返しあり(4cm) / パイピングなし



パジャマ (前開きタイプ)

生地 : イタリア製エジプト綿
 色 : クリーム
 [上着]
 えり : 襟なし(丸首)
 すそ : ストレート/スリットあり(後身頃中央)
 ボタン : 日本製 (SB1000) / オフ白 / 18mm / 4個
 パイピング: なし
 カフス : 折り返しあり(3cm) / パイピングなし
 ポケット : なし
 [パンツ]
 腰ゴム+共紐
 折り返しなし / パイピングなし



パジャマ (かぶりタイプ)

生地 : 1.4cmストライプ (P.18)
 色 : オフホワイト
 [上着]
 えり : テーラー襟
 すそ : ストレート/スリットあり
 ボタン : 日本製 / 01白 / 18mm / 1個
 パイピング: サテン / 17ゴールド / 芯なし
 カフス : 折り返しあり(4cm) / パイピングあり
 ポケット : なし
 [パンツ]
 腰ゴム+共紐
 折り返しあり(4cm) / パイピングあり



パジャマ (かぶりタイプ)

生地 : ヘリンボーン
 色 : オフホワイト
 [上着]
 えり : キーネックカラー
 すそ : ストレート/スリットあり(前身頃中央)
 ボタン : 日本製 (SB1000) / オフ白 / 18mm / 1個
 パイピング: サテン / 16くちなし / 芯なし
 カフス : 折り返しあり(3.5cm) / パイピングあり
 ポケット : 左胸 / 四角 / パイピングなし
 [パンツ]
 共紐のみ
 折り返しなし / パイピングなし



パジャマ (かぶりタイプ)

生地 : ヘリンボーン (P.17)
 色 : 晒
 [上着]
 えり : 変わりスキッパーカラー
 すそ : ラウンド/スリットなし
 ボタン : 中国製 / 15mm / 1個
 パイピング: サテン / 07オフホワイト / 芯あり
 カフス : 折り返しあり(4cm) / パイピングあり
 ポケット : なし
 [パンツ]
 腰ゴムのみ
 折り返しあり(4cm) / パイピングなし



ガウン (シャツガウンタイプ)

生地 : 1.5cm チェック (P.17)
 色 : ベージュ
 [上着]
 えり : テーラー襟
 すそ : ストレート/スリットあり
 ボタン : 日本製/43 キヤメル/18mm/5個
 バイピング: サテン/18茶/芯あり
 カフス : 折り返しあり(4cm)
 /バイピングあり
 ポケット : なし

ガウン (シャツガウンタイプ)

生地 : デニム調ヘリンボーン (P.15)
 色 : 紺
 [上着]
 えり : スタンドカラー
 すそ : ストレート/スリットあり
 ボタン : 日本製/59 紺/15mm/5個
 バイピング: サテン/29紺/芯あり
 カフス : 折り返しあり(3.5cm)
 /バイピングあり
 ポケット : 右腰/四角/バイピングあり

ガウン (シャツガウンタイプ)

生地 : 不規則ストライプ (P.18)
 色 : オフホワイト
 [上着]
 えり : テーラー襟
 すそ : ラウンド/スリットなし
 ボタン : 中国製/15mm/5個
 バイピング: バイアス/158こげ茶/芯あり
 カフス : 折り返しあり(5.5cm)
 /バイピングあり
 ポケット : なし

ガウン (シャツガウンタイプ)

生地 : 綾織1cmストライプ (P.18)
 色 : クリーム
 [上着]
 えり : スキッパーカラー
 すそ : ラウンド/スリットあり
 ボタン : 日本製/04 クリーム/15mm
 /5個
 バイピング: サテン/16くちなし/芯あり
 カフス : 折り返しあり(4cm) /バイピ
 ングあり
 ポケット : 右腰/ホームベース型
 /バイピングあり

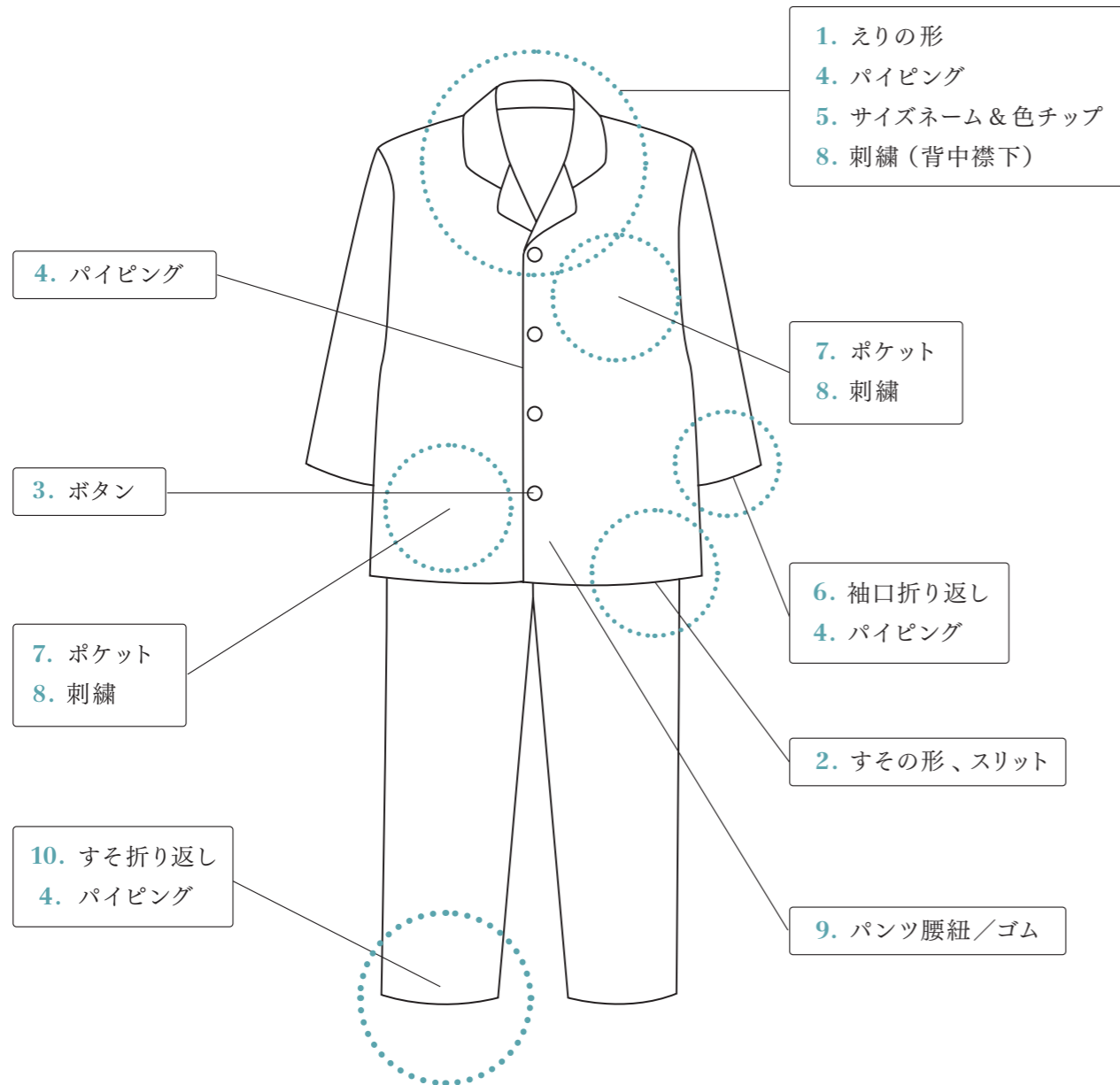
ガウン (シャツガウンタイプ)

生地 : 先染めヘリンボーン2重ガーゼ (P.16)
 色 : 紺
 [上着]
 えり : スタンドカラー
 すそ : ラウンド/スリットあり
 ボタン : 日本製/58 薄紺/15mm/5個
 バイピング: サテン/28紺/芯あり
 カフス : 折り返しあり(4cm)/バイピングあり
 ポケット : 右腰/四角/バイピングあり

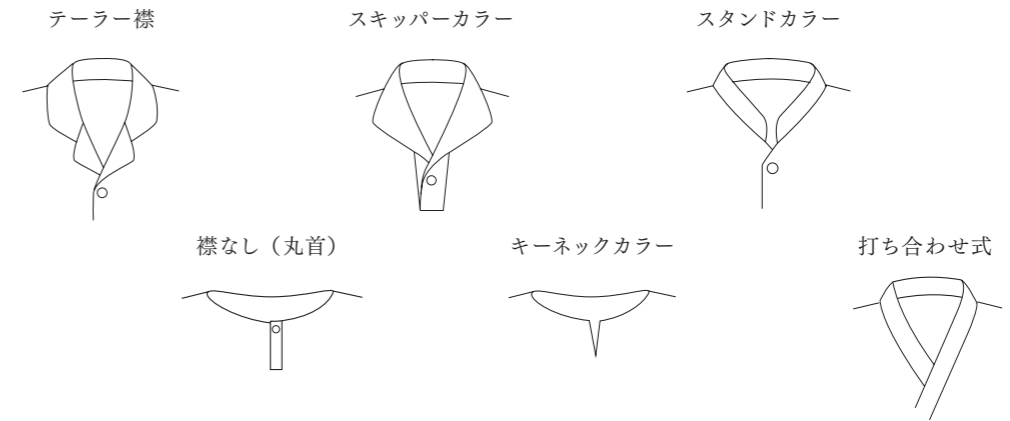
ガウン (四つ紐タイプ)

生地 : ミニワッフル
 色 : 晒
 [上着]
 えり : 内合わせ式
 すそ : ストレート/スリットなし
 ボタン : なし(四つ紐式)
 バイピング: バイアス158こげ茶/芯なし
 カフス : 折り返しあり(3.5cm)
 /バイピングあり
 ポケット : 左腰/四角/バイピングあり

3 パーツごとのオプションを選びましょう

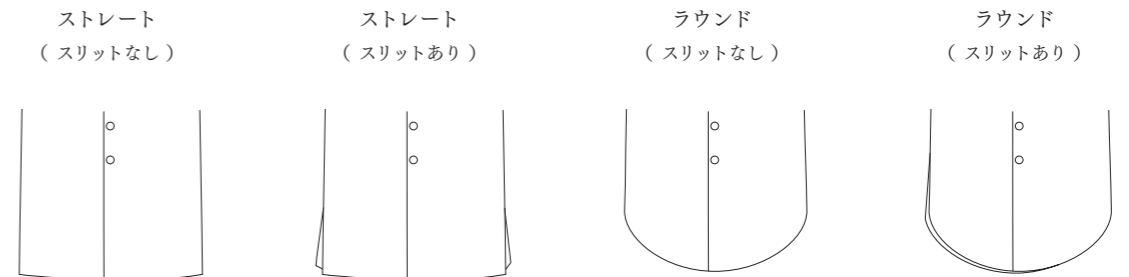


1 えりの形

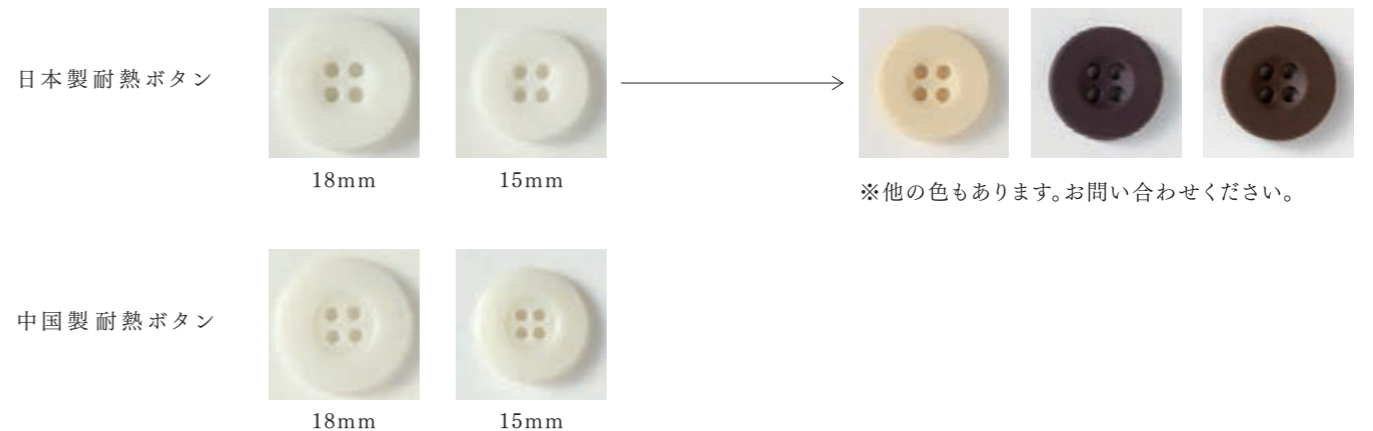


2 すその形とスリット有無

※スリット有の場合は△の力布が付きます



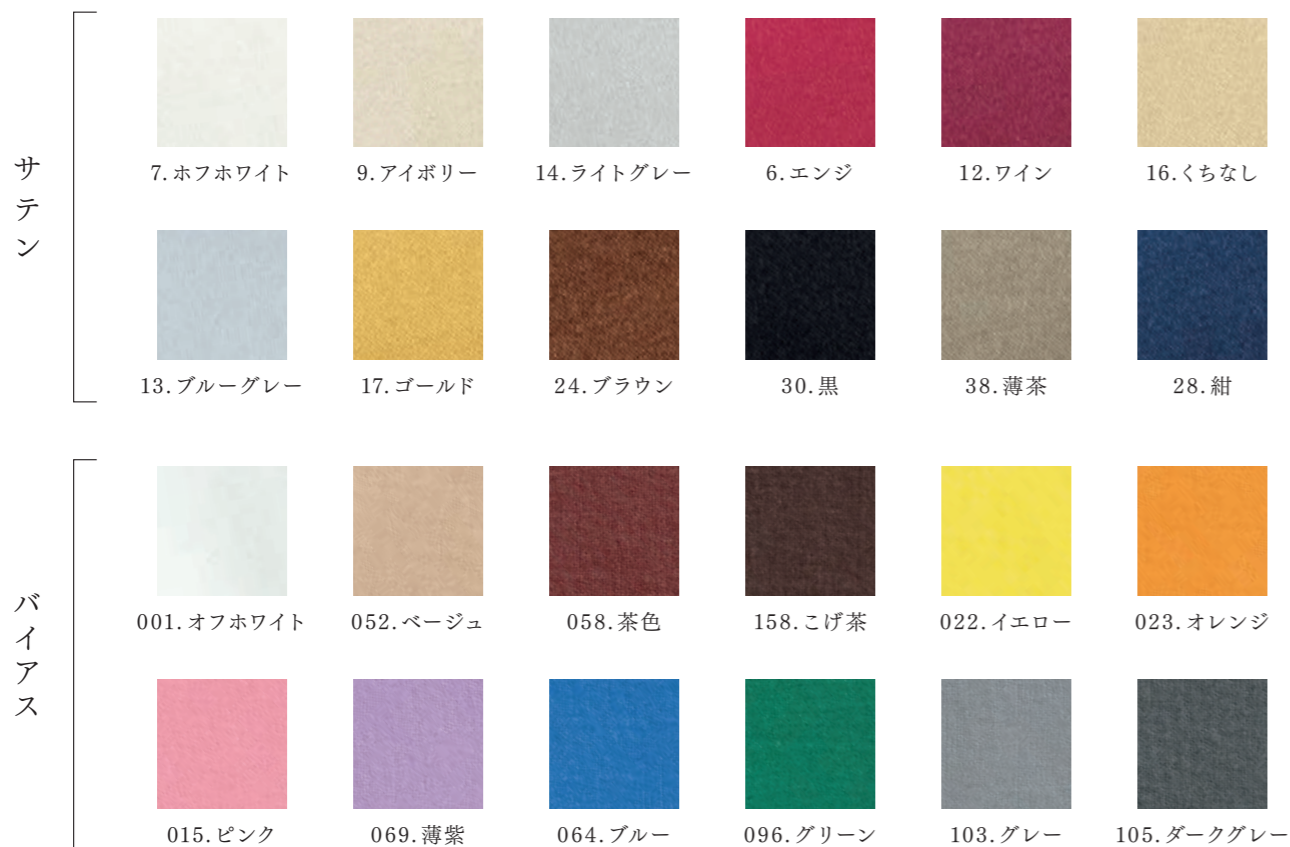
3 耐熱ボタンの大きさと色



4 パイピング

A: つやありサテン生地 (ポリエステル100%)

B: つやなしバイアステープ (ポリエステル65%、綿35%)



※他の色もあります。お問い合わせください。

それぞれ、芯あり・芯なし対応が可能です。

■ 芯あり



■ 芯なし



5 襟下のサイズネーム

定番は3cm×3cm、白地に黒の下記種類です。

[実寸]



※別注ネームや、サイズ識別用色チップも対応可能です。



6 上着袖口(カフス)

折り返しあり・なしと、パイピングあり・なしをお選び下さい。

■ 折り返し：あり
■ パイピング：なし



■ 折り返し：あり
■ パイピング：あり



■ 折り返し：なし
■ パイピング：なし

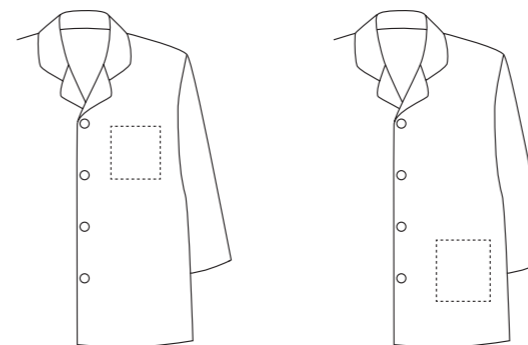


■ 折り返し：なし
■ パイピング：あり

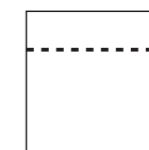


7 ポケット

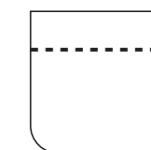
1 場所：左胸、腰ポケット右、腰ポケット両側など



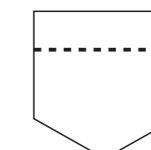
2 形：四角・下側ラウンド・ホームベース型



四角



下側ラウンド



ホームベース型

3 パイピング：点線の部分にパイピングを

付けることも出来ます。

8 刺繍

ポケット、左胸、背中襟下など

※背中刺繍の場合は背当てをおすすめします。 ※刺繍の色系に関しては、別途お問い合わせください。



9 パジャマパンツの腰ゴム

■ ゴムのみ

- ゴム + 紐 — A: パジャマ生地 of 共生地使用
- B: 丸紐スピンドル (定番色は白と黒)
- C: 後半分ゴム



10 パジャマパンツすそ

折り返しあり・なしと、パイピングあり・なしをお選び下さい。

A ■ 折り返し：あり
■ パイピング：なし



B ■ 折り返し：あり
■ パイピング：あり



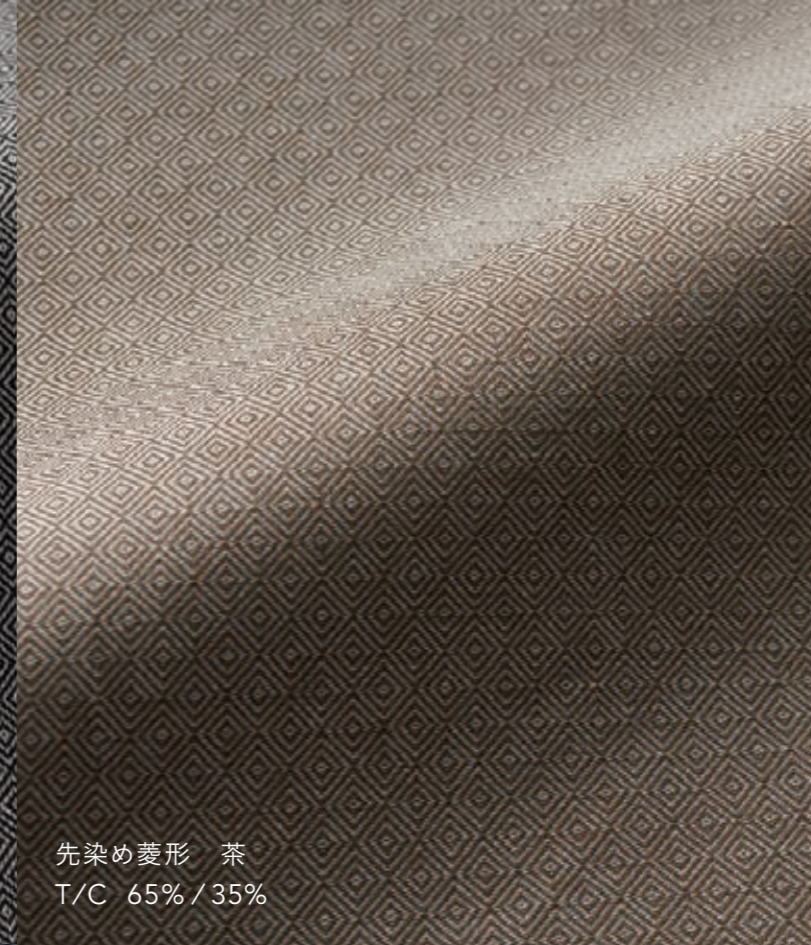
C ■ 折り返し：なし
■ パイピング：なし



D ■ 折り返し：なし
■ パイピング：あり



先染め菱形 黒
T/C 65% / 35%



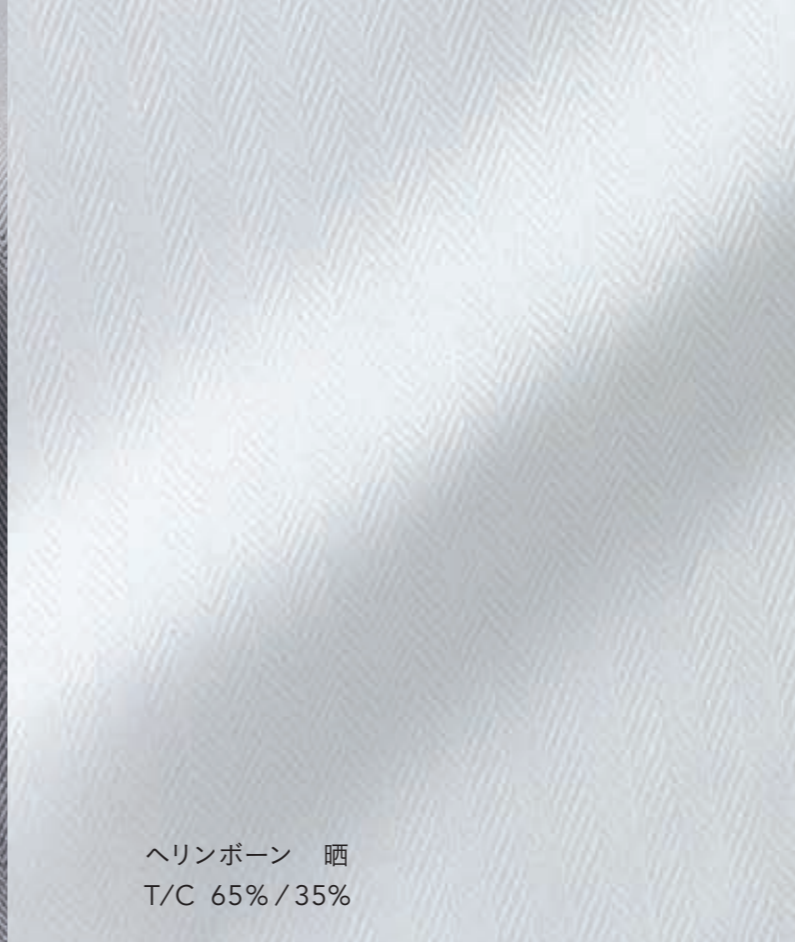
先染め菱形 茶
T/C 65% / 35%



デニム調ヘリンボーン 紺
T/C 65% / 35%



デニム調ヘリンボーン グレー
T/C 65% / 35%

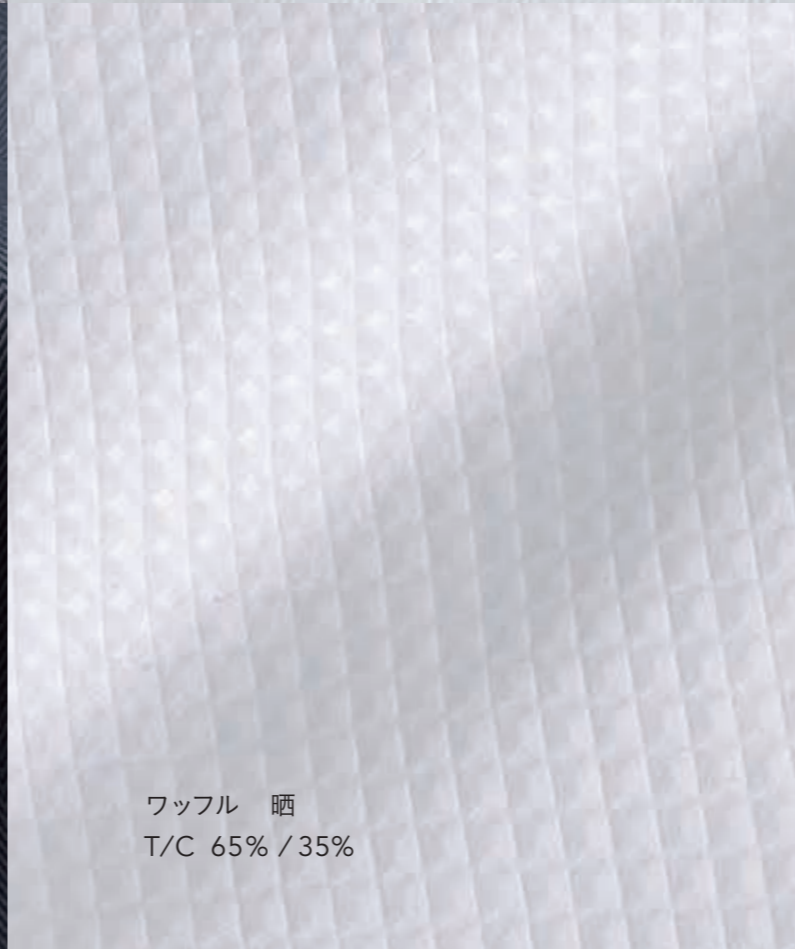
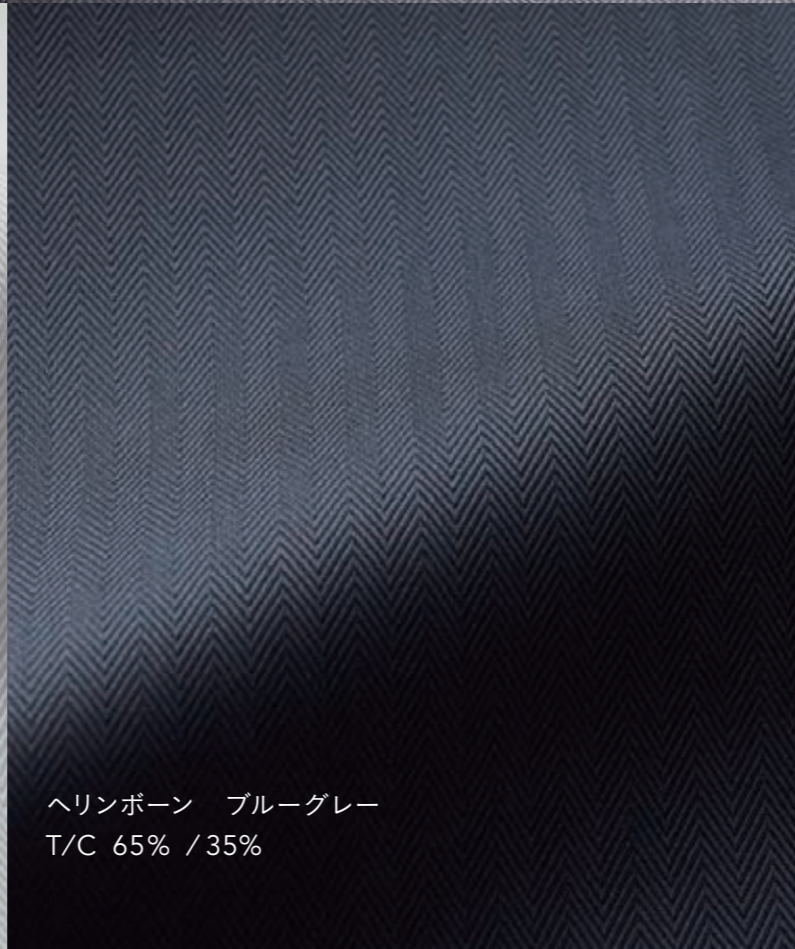
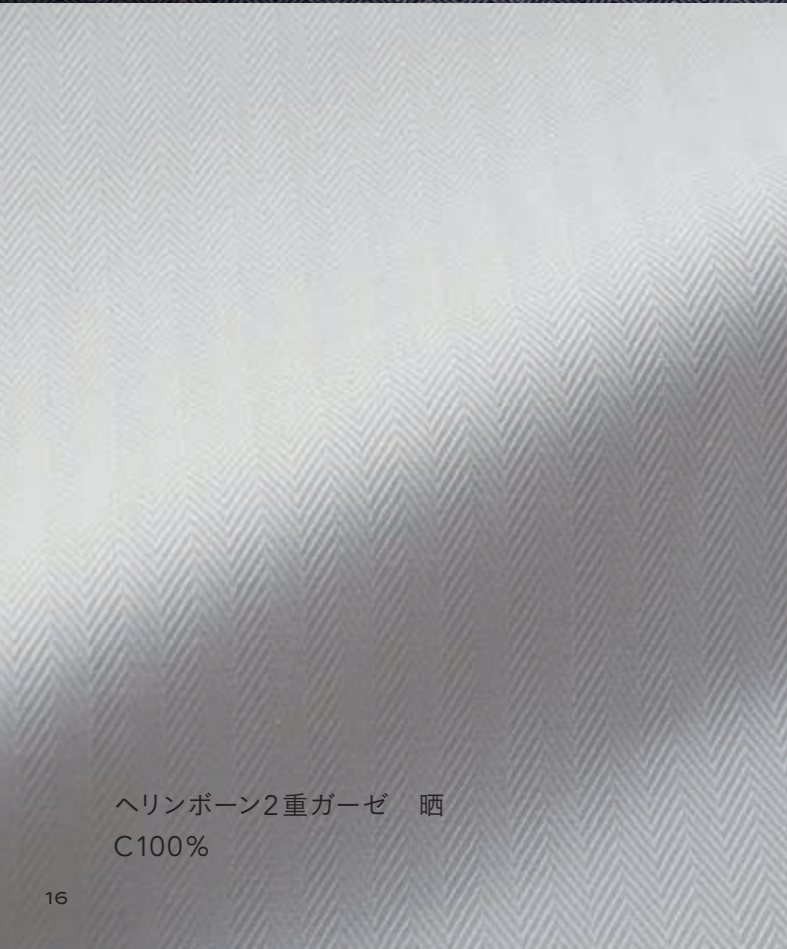


先染めヘリンボーン2重ガーゼ 紺
T/C 50%/50%

先染めヘリンボーン2重ガーゼ 薄グレー
T/C 65%/35%

ヘリンボーン 晒
T/C 65%/35%

ヘリンボーン 薄グレー
T/C 65%/35%

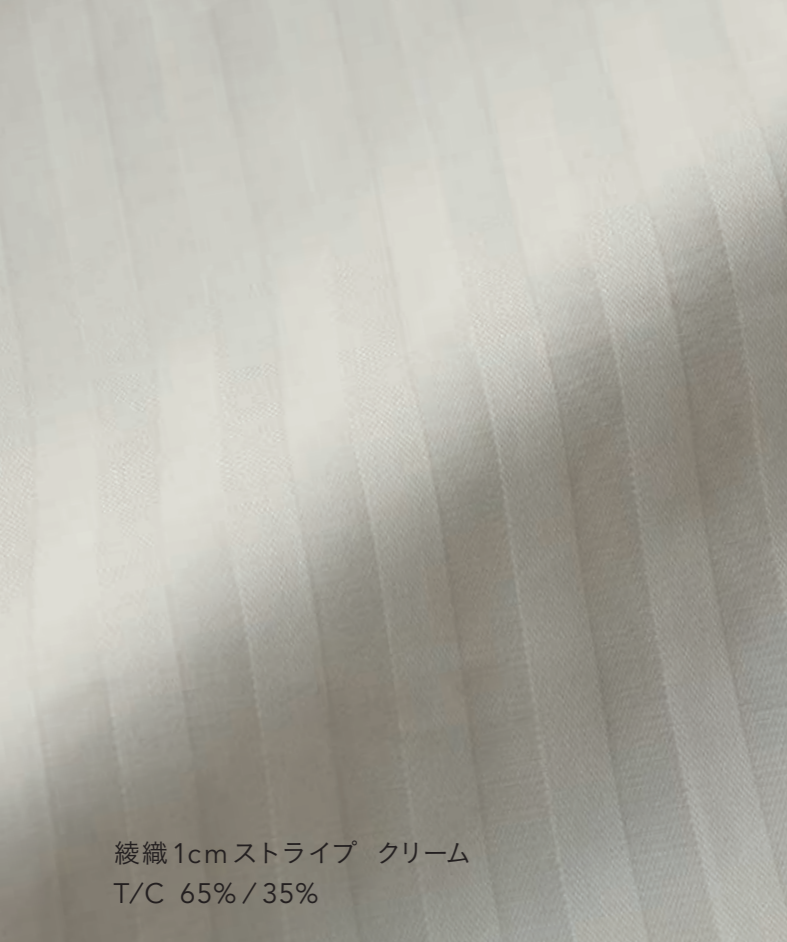


ヘリンボーン2重ガーゼ 晒
C100%

ヘリンボーン ブルーグレー
T/C 65% / 35%

ワッフル 晒
T/C 65% / 35%

1.5cmチェック ベージュ
T/C 65% / 35%



綾織 1cmストライプ クリーム
T/C 65%/35%



1.4cmストライプ オフホワイト
T/C 65%/35%



不規則(ランダム)ストライプ オフホワイト
T/C 65%/35%



スリーラインチェック(三本格子) オフホワイト
T/C 65%/35%





*knit wear
samue*



パジャマ(前開きタイプ)

生地 : ニットヘリンボーン (P.25)
色 : 杳グレー

[上着]

えり : 襟なし(丸首)
すそ : ストレート/スリットあり
ボタン : 日本製/92グレー/18mm/5個
パイピング: サテン/13ブルーグレー/芯あり
カフス : 折り返しあり(4cm)/パイピングあり
ポケット : 左腰/四角/パイピングあり

[パンツ]

腰ゴム+共紐
折り返しあり(4cm)/パイピングあり

パジャマ(前開きタイプ)

生地 : リバーシブルトリコット (P.26)
色 : グレー

[上着]

えり : テーラー襟
すそ : ストレート/スリットあり
ボタン : 日本製/01白/15mm/4個
パイピング: なし
カフス : 折り返しあり/パイピングなし
ポケット : 左胸・腰両側/下部ラウンド/
パイピングなし

[パンツ]

腰ゴムのみ
折り返しあり/パイピングなし

パジャマ(かぶりタイプ)

生地 : (上着) TCメッシュ
(パンツ)トリコット (P.25,P.26)

色 : 茶/パンツ:黒

[上着]

えり : 襟なし(丸首)
すそ : ストレート/スリットなし
ボタン : なし
パイピング: なし
カフス : なし
ポケット : なし

[パンツ]

腰ゴム+ポリエステルコード
折り返しなし/パイピングなし

館内着(かぶりタイプ)

生地 : バニラン (P.28)
色 : モスグリーン

[上着]

えり : 襟なし(合わせあり)
すそ : ストレート/スリットあり
ボタン : なし
パイピング: サテン/24茶/芯あり
カフス : 折り返しなし/パイピングなし
ポケット : なし

[パンツ]

腰ゴム+共紐
折り返しなし/パイピングなし

作務衣

生地 : バニラン (P.28)
色 : ブルーグレー

[上着]

えり : 内合わせ式
すそ : ストレート/スリットあり
ボタン : 日本製/95グレー/18mm/1個
パイピング: なし
カフス : なし
ポケット : 左腰/四角/パイピングなし

[パンツ]

腰ゴム+共紐
折り返しなし/パイピングなし

作務衣

生地 : 先染めスラブ (P.27)
色 : グレー

[上着]

えり : 内合わせ式
すそ : ストレート/スリットあり
ボタン : 日本製/92グレー/18mm
/1個
パイピング: なし
カフス : なし
ポケット : 左腰/四角/パイピングなし

[パンツ]

腰ゴム+共紐
折り返しなし/パイピングなし



館内着 (かぶりタイプ)

生地 : トリコット (P.26)
 色 : 黒
 [上着]
 えり : スタンドカラー
 すそ : ストレート/スリットなし
 ボタン : スナップボタン/黒/4個
 バイピング: サテン/14薄グレー/芯あり
 カフス : 折り返しあり(3.5cm)/バイピングあり
 ポケット : 左胸/下部ラウンド/バイピングなし
 [パンツ]
 腰ゴム+ポリエステルコード
 折り返しあり(3.5cm)/バイピングあり

館内着 (かぶりタイプ)

生地 : (上着)太いリブ(P.27) / (パンツ)トリコット(P.26)
 色 : (上着)クリーム (パンツ)黒
 [上着]
 えり : かぶり式 (V開き)
 すそ : ストレート/スリットあり
 ボタン : 日本製/09黒/15mm/1個
 バイピング: サテン/30黒/芯あり
 カフス : 折り返しあり(4.5cm)/バイピングあり
 ポケット : なし
 [パンツ]
 腰ゴム+ポリエステルコード
 折り返しなし/バイピングなし

館内着 (かぶりタイプ)

生地 : ニット小ワッフル (P.27)
 色 : 紺
 [上着]
 えり : スタンドカラー
 すそ : ストレート/スリットなし
 ボタン : 日本製/59紺/15mm/2個
 バイピング: バイアス/57茶/芯あり
 カフス : 折り返しなし/バイピングなし
 ポケット : なし
 [パンツ]
 腰ゴム
 折り返しなし/バイピングなし

ニットワッフル(表) グレー
 CVC 60%/40%、約250g/m²

ニットワッフル(裏) グレー

ニットヘリンボーン 杳グレー
 T/C 70%/30%、約290g/m²

プレーシーニット 黒
 T/C 75%/25%、約215g/m²

TCメッシュ 紺
 表: T100%、
 裏: T/C 65%/35%、約230g/m²

TCメッシュ 茶
 表: T100%、
 裏: T/C 65%/35%、約230g/m²

リバーシブルトリコット(表:空) ベージュ
T/C 70%/30%、約190g/m²

リバーシブルトリコット(裏:ストライプ) ベージュ

ニット小ワッフル 紺
T100%、約230g/m²

ニット小ワッフル 茶
T100%、約230g/m²

リバーシブルトリコット(表:空) グレー
T/C 70%/30%、約190g/m²

リバーシブルトリコット(裏:ストライプ) グレー

太いリブ クリーム
T100%、約230g/m²

太いリブ 茶
T100%、約230g/m²

トリコット 茶
T/C 80%/20%、190g/m²

トリコット 黒
T/C 80%/20%、190g/m²

先染めスラブ グレー
T/C 60%/40%

ダンガリー グレー
T/C 45%/55%

バニラン 紺
T/C 65% / 35%

バニラン ブルーグレー
T/C 65% / 35%

バニラン モスグリーン
T/C 65% / 35%

バニラン レンガ
T/C 65% / 35%

つむぎ調ドビー ベージュ
T/C 65% / 35%

つむぎ調ドビー レンガ
T/C 65% / 35%





bathrobe

バスローブ



バスローブ

- 生地 : マイクロファイバー (P.32)
- 色 : 白
- えり : ヘチマ衿
- すそ : ストレート/スリットなし
- ボタン : なし
- パイピング : サテン/白/芯あり
- カフス : 折り返しなし/パイピングなし
- ポケット : 腰両側/四角/パイピングあり



パーカーローブ

- 生地 : ニットワッフル(裏使い) (P.25)
- 色 : グレー
- えり : フード付き
- すそ : ストレート/スリットなし
- ボタン : なし
- パイピング : サテン/01白/芯あり
- カフス : 折り返しあり(7cm)/パイピングあり
- ポケット : 腰両側/四角/パイピングあり

浴衣

ワッフルパイル(表) 白
C100% 生地厚み: 360g/m²

ワッフルパイル(裏) 白

今治製定番パイル地 白
C100% 生地厚み: 約405g/m²

シャーリング(ベロア、カットパイル) 白
C100% 生地厚み: 315g/m²

マイクロファイバー(表) 白
T/C 45%/55% (マイクロファイバー)

マイクロファイバー(裏) 白
C100% (パイル地)



towel 定番タオル

中国製

□ プレミアムソフト

16番単糸の新疆綿をパイルに使用した、柔らかさが長持ちする定番タオルです。

03920100：BT1500 匁 70cmx140cm、40枚入り
03920102：FT350 匁 34cmx86cm、200枚入り
03920103：WT160 匁 33cm x 33cm、400枚入り

□ プレスティージ

上位ランクの新疆綿を使い、軽いながらも高級感のある柔らかいロングパイルが特徴

03920150：BT1400 匁 70cm x 150cm、50枚入り
03920151：FT350 匁 34cm x 90cm、150枚入り

ベトナム製

□ 対角ブルーチップ付き

03939151：BT1500 匁 75cm x 145cm、50枚入り
03916301：FT300 匁 34cm x 86cm、200枚入り
03953101：BM1000 匁 45cm x 75cm、50枚入り

□ チップなし

03920180：BT1200 匁 65cm x 135cm、60枚入り
03820281：BT1000 匁 65cm x 135cm、100枚入り
03915903：FT280 匁 34cm x 90cm、240枚入り
03920182：FT240 匁 34cm x 86cm、500枚入り
03949133：WT130 匁 33cm x 33cm、500枚入り
03951910：BM800 匁 42cm x 68cm、100枚入り

※日本製、中国製、ベトナム製等の別注タオル製作も承ります。
カラータオル、ダスター、サウナマット、スリッパ等の定番商品も
ございます。お問い合わせください。



ご注意

- ・ 税抜3万円未満の場合は、別途送料を申し受けます。
- ・ 消費税は別途必要になります。
- ・ 印刷の都合上、当カタログに掲載されている商品の色や質感等が、実物と異なることがあります。
- ・ 生産ロットにより、多少の色ぶれが発生することがございます。
- ・ 予告なしに生産を中止、または販売終了する場合がございます。
- ・ 業務用洗濯（リネンサプライ）対応品となっておりますが、若干の色落ち、毛羽立ちが発生する場合がございます。ご了承ください。
- ・ 掲載商品仕様、デザイン、ロット等は予告なく変更になる場合がございます。
- ・ P.15～18に掲載の生地のうち、オフホワイトのものは洗濯時に蛍光剤をご使用になり、洗濯回数を重ねますと徐々に白くなって行きます。

すべての配色・デザインは弊社に帰属します。複製・コピー等をご遠慮ください。
類似デザインを発見した場合は弊社よりご連絡差し上げる場合がございますのでご理解ください。

